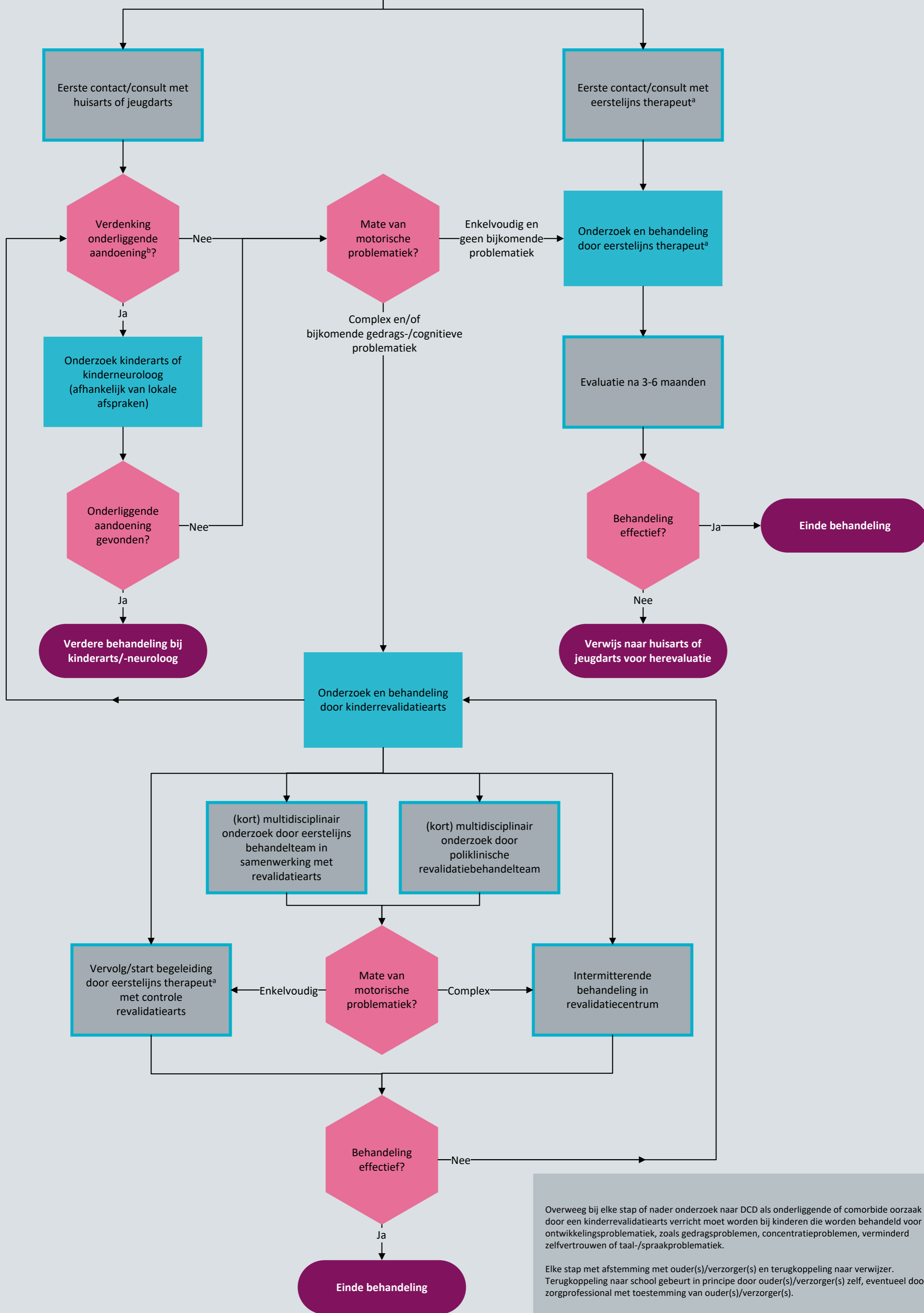


**Kind met ervaren motorische problemen**



Overweeg bij elke stap of nader onderzoek naar DCD als onderliggende of comorbide oorzaak door een kinderrevalidatiearts verricht moet worden bij kinderen die worden behandeld voor ontwikkelingsproblematiek, zoals gedragsproblemen, concentratieproblemen, verminderd zelfvertrouwen of taal-/spraakproblematiek.

Elke stap met afstemming met ouder(s)/verzorger(s) en terugkoppeling naar verwijzer. Terugkoppeling naar school gebeurt in principe door ouder(s)/verzorger(s) zelf, eventueel door zorgprofessional met toestemming van ouder(s)/verzorger(s).

**Voetnoten**

<sup>a</sup> Eerstelijns therapeut kan zijn kinderfysiotherapeut, kinderergotherapeut of kinderoefentherapeut, of bij motorische spraakproblemen de logopedist.  
<sup>b</sup> Zoals een verstandelijke beperking, visusstoornis of een neurologische aandoening (zoals cerebrale parese, spierdystrofie, degeneratieve stoornis).



Initiatiefnemende vereniging

NB1: Dit stroomschema hoort bij de module 'Netwerkgorg DCD' van richtlijn 'Developmental Coordination Disorder (DCD)'. Lees altijd de overwegingen en aanbevelingen van de betreffende module voor nuances, eventuele afwijkende situaties en extra achtergrondinformatie.

NB2: Betrek de patiënt bij de besluitvorming.



Ontwikkeld door het Kennisinstituut van de Federatie Medisch Specialisten

©2025 Versie 1 (15 september 2025)