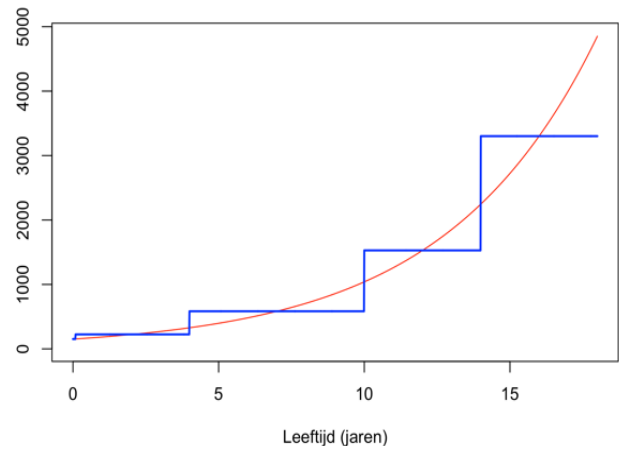
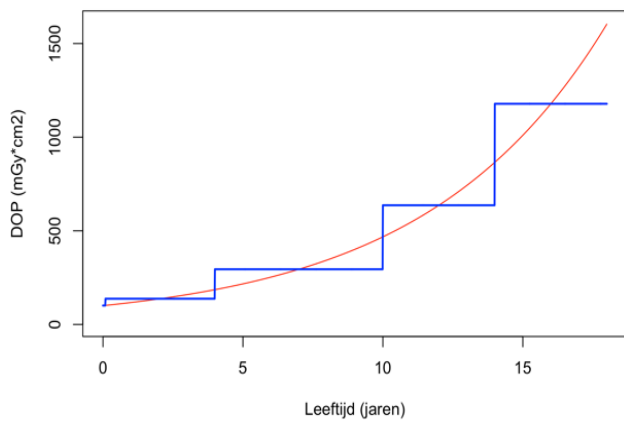


Upper GI-tract: DOP (leeftijd) =  $151,7 \times e^{(0,19 \times \text{leeftijd})}$



Lower GI-tract: DOP (leeftijd) =  $100,3 \times e^{(0,15 \times \text{leeftijd})}$



MCUG: DOP (leeftijd) =  $62,0 \times e^{(0,25 \times \text{leeftijd})}$

**Figuur 1** Vastgestelde DOP DRN-curves voor doorlichting-protocollen voor upper GI-tract (linksboven), lower GI-tract (rechtsboven)\* en MCUG (linksonder). De rode lijn is het vastgestelde DRN (75<sup>e</sup> percentiel). De blauwe lijn de DRN-waarde per leeftijdscategorie.

\* Geen DRN, resultaten gebaseerd op data van één centrum.

Afkortingen: GI= gastrointestinaal, MCUG = mictie-cysto-urethrografie