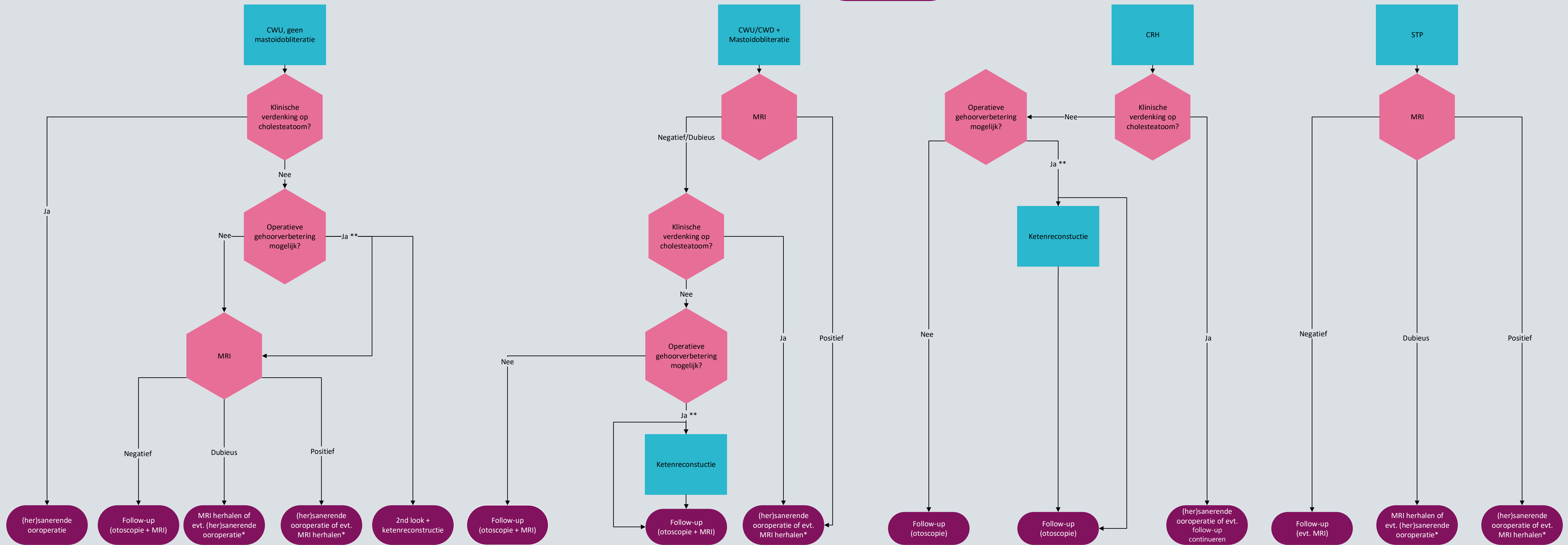


Keuze van modaliteit bij eerste follow-up na cholesteatoomchirurgie



- CRH: conservatieve radical holte
- CWD: canal wall down techniek oorchirurgie
- CWU: canal wall up techniek
- MRI: DWI MRI (oftewel MRI met non-epi diffusiegewogen opnamen), gericht op het aantonen of uitsluiten van cholesteatoom
- STP: subtotale petrosectomie

- *Potentiële overwegingen:
- lokalisatie laesie op MRI
 - omvang laesie
 - bevindingen voorgaande OK (verslag)
 - voorkeur patiënt
 - patiëntgebonden factoren (bijv. leeftijd, comorbiditeit, contra-indicaties MRI)

**Keuze maken i.o.m. patiënt: operatieve gehoorverbetering mogelijk maar een expectatief beleid (met of zonder andere gehoorondersteuning) kan ook een optie zijn.