

## Appendix 8

### Instructie Letselfotografie NFI

#### Vastleggen van bevindingen

Wanneer besloten wordt tot het fotograferen van letsels of afwijkingen is het van belang dat de foto's van goede kwaliteit zijn. Het Nederlands Forensisch Instituut (NFI) heeft hiervoor instructies opgesteld. Graag verzoeken wij u deze instructies te gebruiken bij het (laten) maken van foto's.



Nederlands Forensisch Instituut  
Ministerie van Veiligheid en Justitie

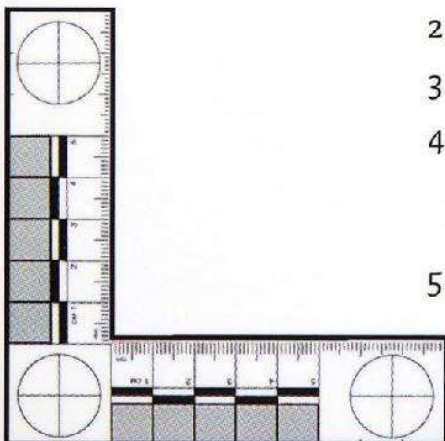
## Letselfotografie

- Zorg voor voldoende licht
- Macrolens of macrostand
- Flitser uitschakelen
- Hoge ISO kiezen
- Gebruik evt. statief en/of stabilisator aan ("handje")



## Volgorde fotografie

1. Foto van zorgpas of ID
2. Portretfoto
3. Overzichtsfoto letsel
4. Detailopnamen letsel met meetlatje
  - a. loodrecht
  - b. afstand < 30 cm
5. Foto van zorgpas of ID



© Auteursrecht voorbehouden aan het Nederlands Forensisch Instituut, Den Haag, mei 2014  
<http://academy.forensischinstituut.nl>