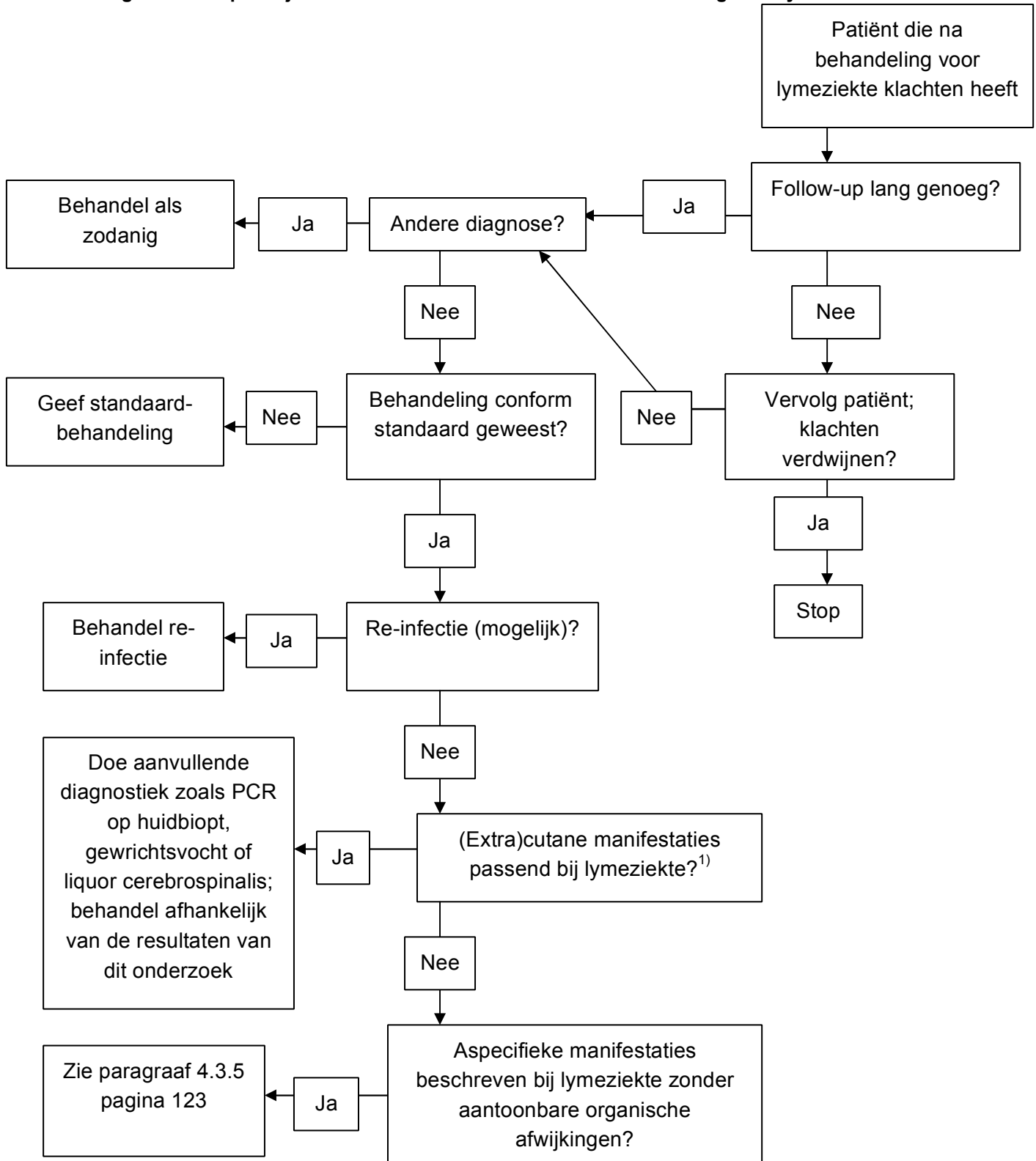


Figuur 2: Aanpak bij klachten na eerdere antibiotische behandeling voor Lymeziekte



1) Om te spreken van aanwezigheid van extracutane manifestaties passend bij Lymeziekte moeten er afwijkingen zijn zoals artritis, carditis of een neurologische aandoening als meningoradiculitis, encefalitis of encefalomyelitis. Zie hoofdstuk 2 voor een uitgebreide bespreking van uitingen van Lymeziekte.